

TITÁN

**CONSIDERACIONES PARA LA CONSTRUCCION
DE MUROS CON BLOQUES DE CEMENTO**



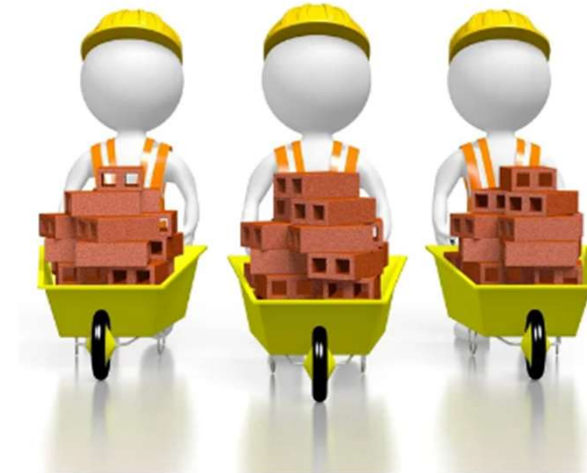
Acopio:

- Se debe cuidar que los bloques no queden en contacto directo con el terreno para evitar contaminación o manchas en los mismos.
- El sitio de almacenamiento de bloques debe ser plano, seco, protegido de escorrentías y aislado de escombros, arenas y sitios de preparación de mezclas.
- Se recomienda tapar el bloque con una lona o un plástico impermeable para evitar que se sature con humedad en tiempos de lluvia.
- Se debe limitar la altura de acopio a un máximo de dos estibas para evitar accidentes o daños en los bloques al momento de desarrumarlos.
- Se deben mantener los zunchos que fijan los paquetes para evitar que estos se derrumben por una mala ubicación de las estibas.



Manipulación:

- Se deben transportar los bloques evitando el choque o rozadura entre elementos para evitar deterioro.
- Se deben descargar suavemente para evitar desportilladuras en los filos de los bloques.



Instalación:

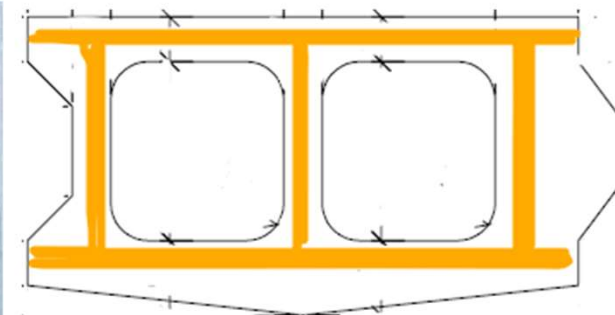
- Los bloques se producen en piezas enteras y piezas medias lisos y con textura, de allí la importancia de realizar una repartición previa y adecuada para evitar piezas con medidas intermedias.
- Los bloques pueden cortarse para obtener piezas especiales, con la ayuda de una cortadora o pulidora con disco diamantado, no se deben hacer cortes con golpe sobre el bloque.
- Tanto en el acopio como durante el proceso de instalación, se deben tomar las precauciones necesarias para que los bloques no se salpiquen de cemento, concreto o químicos.
- En época de invierno, tapar con plástico la hilada superior de bloques en los muros que se estén levantando, para que el agua de lluvia no penetre en las perforaciones del bloque.
- Al utilizar mortero de larga vida, o con acelerante de fraguado, extremar los cuidados en el proceso de instalación y lavado.



- Se recomienda emplear morteros de color igual o similar al del bloque a instalar a menos que el diseñador del proyecto especifique algo diferente. Se deben hacer pruebas para establecer la mejor dosificación.
- Al aplicar la mezcla para la instalación el bloque, se recomienda hacerlo dejando limpio el borde del bloque a fin de evitar manchas o cambios en la textura de este.
- Para Bloque Antivandálico, se debe cuidar de aplicar la mezcla sin que ella monte sobre el sobre ancho de la arista, ya que ella quedará a la vista, siendo muy difícil su limpieza posterior.
- Se debe golpear el bloque directamente con un mazo de caucho, bolillo de madera u otro elemento que no perjudique los bordes del bloque. Si se puede, apoyar este golpe con la colocación sobre el bloque de cemento de una pieza de madera que reciba el golpe y transmita el efecto sobre el bloque a instalar, podrá lograrse un mejor acabado en el muro al garantizar la conformidad de los bordes de las piezas.

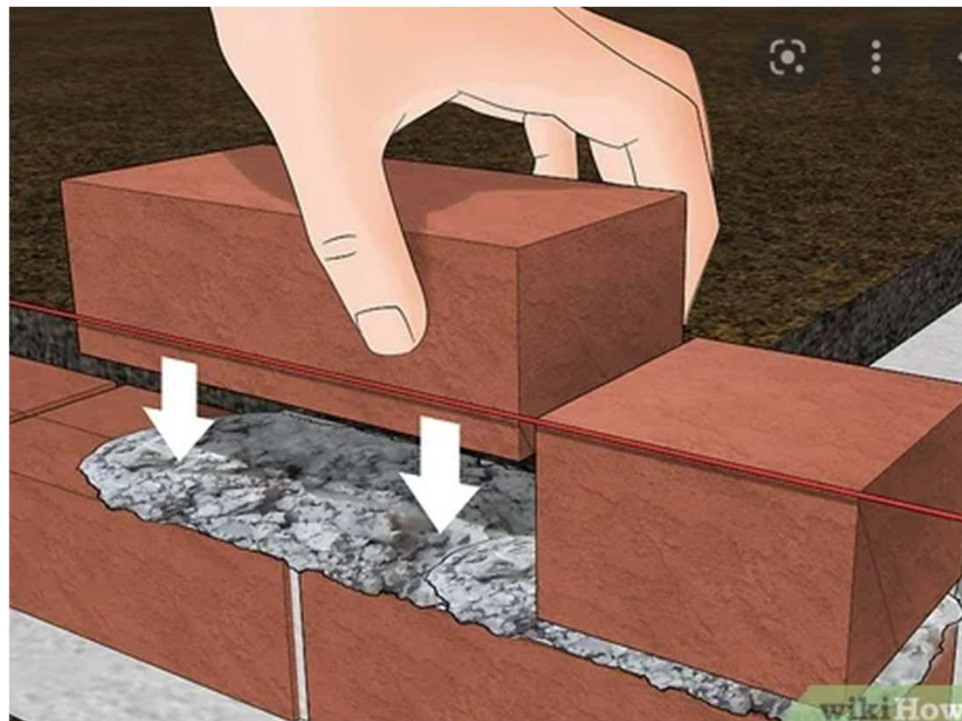


Bloque con geometría ortogonal



Bloque antivandálico

- Se debe aproximar el bloque hasta la altura deseada guiados por un hilo o nivel láser y retirar de manera inmediata los excesos de mortero de pega para evitar manchas sobre la cara vista.
- Es recomendable que cada hora, cada 10 hiladas y/o de acuerdo al fraguado observado del mortero de pega, se realice la limpieza con un cepillo de cerda suave o estopa de las caras que quedarán a la vista.
- Tres reglas de oro para prevenir y corregir manchas: Buenas prácticas constructivas – Lavar bien – Proteger bien.



Limpieza:

- **Lavado sencillo:** La limpieza con un cepillo de cerda plástica y agua es quizás una de las técnicas disponibles menos agresivas, Es efectiva en la remoción de polvo, arena y algunos tipos de eflorescencias que se presentan en la mampostería nueva y en los morteros de pega.
- **Lavado con ácido:** Este lavado es más especializado ya que este ataca la parte de la pasta de cemento con la cual fue elaborada la pieza y los pigmentos con los cuales se colorean las unidades. El lavado debe ser realizado por personal especializado y con productos adecuados, siguiendo las recomendaciones del especialista.



Instalación Bloque de Cemento

